

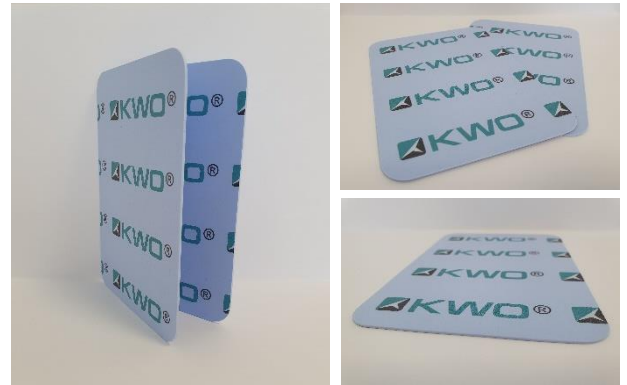
# KWO® CellFlon® Sheet Blue – sPTFE Dichtungsplatte

MADE IN GERMANY

KWO® CellFlon® Sheet Blue ist eine Dichtungsplatte aus strukturiertem PTFE mit Mikro-Hohlglaskugeln. Das Produkt ist besonders geeignet für den Einsatz in spannungsempfindlichen und unebenen oder beschädigten Flanschverbindungen.

Sie wird bei einer Vielzahl von Chemikalien im gesamten pH Bereich (0-14) eingesetzt, einschließlich moderate Säuren und Laugen, Kohlenwasserstoffverbindungen, Lösungsmittel, Wasserstoffperoxyd oder Kühlmittel.

Die bedruckten Platten, die für den industriellen Einsatz bestimmt sind, ermöglichen eine eindeutige Rückverfolgbarkeit der Dichtung. Für Reinstanwendungen wie speziell für den Lebensmittel- und Pharmabereich bieten wir die Platten auch neutral - ohne Druckfarbe an.



## ★ Vorteile

- > gute Anpassung an alle Oberflächen
- > hervorragende Dichtheit
- > reduziertes Fließverhalten
- > einfach zu installieren und rückstandsfrei zu entfernen

## ⚙️ Eigenschaften

- > hohe chemische Beständigkeit
- > UV Beständig, keine Alterung, unbegrenzt lagerfähig
- > nicht brennbar

## 📦 Anwendungen

- > Flanschverbindungen
- > Verschlussdeckel
- > Reaktoren
- > Behälter

## 🏆 Zulassungen und Prüfungen

- > TA Luft geprüft und Ausblassicher nach VDI 2200
- > Dichtungskennwerte geprüft nach DIN EN 13555
- > FDA 21 CFR 177.1550 geprüft\*

\* Die Zulassung gilt nicht für bedruckte CellFlon® Platten.

## TECHNISCHE DATEN

<b>Material</b>	strukturiertes PTFE mit Mikro-Hohlglaskugeln
<b>Chemische Beständigkeit</b>	im gesamten pH Bereich (pH 0-14, ausgenommen geschmolzene Alkalimetalle sowie elementares Fluor)
<b>Temperaturbereich</b>	empfohlener Anwendungsbereich: -210°C (-346°F) bis +260°C (+500°F), Materialbeständigkeit bis +315°C (+600°F)*
<b>Druckbeständigkeit</b>	Vakuum bis Druck 55bar (800 psi) jedoch immer abhängig von Einbausituation*
<b>Physiolog. unbedenklich</b>	physiologisch unbedenklich, innerhalb des empfohlenen Einsatzgebietes
<b>Dichte</b>	1,40 g/cm <sup>3</sup> +/- 0,25 g/cm <sup>3</sup>

\*Hinweis: die angegebenen Temperaturen und Drücke sind Richtwerte und können nicht zwangsläufig gleichzeitig auftreten.


**Qualitätssicherung**

Das KWO<sup>®</sup> Qualitätsmanagement ist durch den TÜV Süd nach DIN EN ISO 9001 zertifiziert.  
 Auch unsere Zulieferer sind in diesem System integriert.

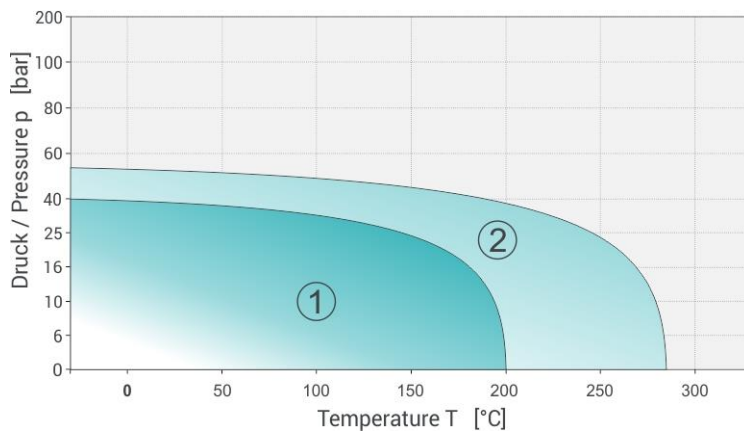
**Erhältliche Abmessungen**

Länge x Breite [mm]	Nennmaß Dicke [mm]*		
	1,5mm	2,0mm	3,0mm
<b>1500 x 1500</b>	X	X	X

\*Weitere Abmessungen auf Anfrage erhältlich.

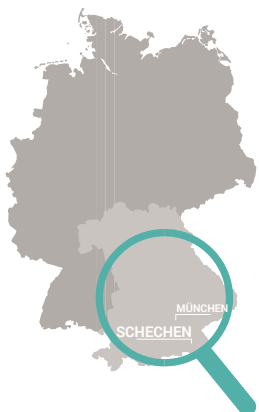
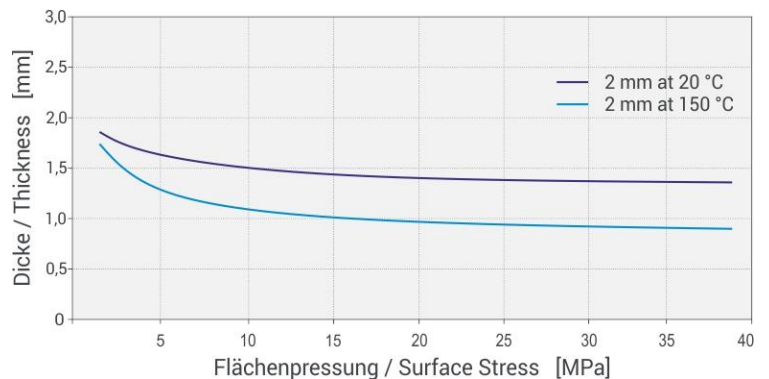
**Bestelltext**

KWO<sup>®</sup> CellFlon<sup>®</sup> Sheet Blue, 1500x1500x \_\_mm, Stückzahl  
 (Länge) (Breite) (Dicke)



Das p-T Diagramm gibt den möglichen Einsatzbereich in Bezug auf Druck- und Temperaturverhältnisse an.

Bereich 1: Typischer Anwendungsbereich  
 Bereich 2: Max. Einsatzgrenzen, nach vorheriger technischer Überprüfung



- ✓ Made in Germany
- ✓ Internationale Präsenz
- ✓ Weltweit tätig in über 50 Ländern

Detaillierte Auswahlkriterien, technische Information, Installationsanleitungen, sowie die entsprechenden Ansprechpartner finden Sie unter: [www.kwo-ptfe.de](http://www.kwo-ptfe.de)

**KWO<sup>®</sup> Dichtungstechnik GmbH**

Am Eschengrund 3  
 83135 Schechen, Germany  
 Tel: + 49 8039 90254-0  
 Fax: + 49 8039 90254-299  
 Email: [info@kwo-ptfe.de](mailto:info@kwo-ptfe.de)



Alle technischen Informationen und Hinweise beruhen auf unseren bisherigen Erfahrungen und / oder Testergebnissen und sind nach bestem Wissen erteilt. Sie begründen jedoch keine Haftung unsererseits. Kunden werden gebeten die Brauchbarkeit und Verwendbarkeit in der jeweiligen Anwendung zu prüfen, denn die Leistungsfähigkeit des Produktes kann nur eingeschätzt werden, wenn alle Einsatzdaten verfügbar sind. Änderungen von Spezifikationen sind ohne Benachrichtigung vorbehalten. Für Kauf und Verkauf des Produkts gelten die allgemeinen Geschäftsbedingungen der Firma KWO Dichtungstechnik GmbH.